

# Datacolor® Match Textile

Contre-typage intelligente des couleurs pour les textiles



## Logiciel de contre-typage des couleurs puissant et précis

Pour les professionnels de la couleur de l'industrie textile, Datacolor® Match Textile offre des fonctionnalités améliorées et une plus grande facilité d'utilisation. Optimisez les recettes textiles en fonction des besoins de vos clients et améliorez l'efficacité grâce à la gestion des couleurs en réseau. Augmentez votre productivité et économisez du temps et de l'argent en rationalisant votre processus de développement de couleurs avec une solution complète soutenue par un support d'applications mondial et spécifique à votre secteur.

### Réductions de coûts prouvées :

Grâce à ses algorithmes Smart Match de pointe, Datacolor Match Textile offre des contre-typages de qualité supérieure dès le premier coup, réduisant ainsi le besoin de correction. Les avantages supplémentaires incluent :

- Traitement plus rapide des demandes de laboratoire
- Moins de teintures en laboratoire
- Système d'auto-apprentissage qui capture la réalité de la teinture
- Jusqu'à 50 % d'augmentation sur les bons du premier coup

## Datacolor Match Textile

### Rationalisez le développement des couleurs

Assurer une couleur précise tout au long du processus de teinture

Datacolor Match Textile augmente considérablement la précision du calcul de la recette et accélère le processus de contre-typage des couleurs, ce qui entraîne une amélioration productivité et réduction des coûts.

Coût et qualité optimisés

Les paramètres de formulation groupés permettent aux clients d'optimiser facilement les résultats de correspondance, d'éliminer les erreurs et garantir une approbation plus rapide des couleurs.

### Accroître l'efficacité

Gagnez du temps et de l'argent avec des résultats de recettes faciles à créer

Les algorithmes SmartMatch offrent des contre-typages supérieures dès le premier coup, réduisant ainsi le besoin de corrections. Cela se traduit par une diminution de la consommation de matières premières et un débit plus rapide

Accès intuitif aux didacticiels et fonctionnalités supérieures

L'interface utilisateur améliorée et les didacticiels interactifs offrent une productivité accrue, réduisant ainsi le temps d'apprentissage.

---

### Assurer la cohérence

Répondez rapidement aux demandes de laboratoire difficiles

Gagnez un temps précieux et un avantage concurrentiel en échangeant rapidement des recettes et des données de réflectance grâce aux fonctionnalités de communication de recettes de Datacolor Match Textile.

Réduisez les corrections en travaillant avec des normes liées aux processus

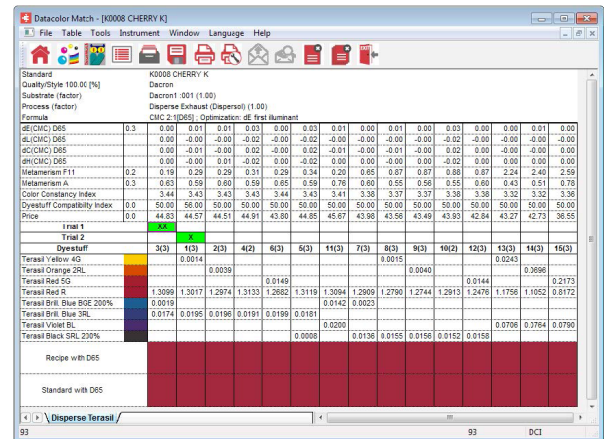
La variation de teinte résultant du processus de post-teinture peut être prise en compte en appliquant les données de décalage à la formulation initiale. En appliquant les données de décalage à n'importe quel coloris standard, il est assuré d'atteindre à chaque fois la bonne cible.

## Datacolor Match Textile

### Principales caractéristiques

Les fonctionnalités uniques de Match Textile et les options de configuration flexibles permettent d'adapter le logiciel pour répondre aux besoins de chaque utilisateur.

- Interface utilisateur intuitive
- Valeurs d'état de recette définies par l'utilisateur
- Échange de recettes amélioré
- Paramètres de contre-typage spécifiques au client
- Historique intégré pour suivre la qualité des recettes
- Contre-typage avec décalage
- Optimisation de la constance des couleurs
- Formulation multi-illuminant pour un métamérisme réduit
- Optimiser le DH pour un ou plusieurs illuminants
- Affichage des recettes avec et sans technologie Smart Match en parallèle
- Des tutoriels détaillés et des conseils informatifs du jour
- Gestion de la compatibilité des colorants pour garantir l'utilisation des colorants préférés
- Graphiques 3D pour prendre en charge la sélection du colorant



### Datacolor Match Textile Essentials

Un logiciel de formulation et de correction puissant destiné aux débutants, conçu pour apporter confiance et rapidité à ceux qui travaillent dans le laboratoire textile. Chaque licence Essentials comprend une licence de Datacolor Tools Plus, notre logiciel de contrôle qualité couleur premium et complet.

### Datacolor Match Textile Standard

Un package de niveau intermédiaire comprenant Datacolor Match Textile et Datacolor Tools, doté de la technologie exclusive du système expert Datacolor SmartMatch, qui tire pleinement parti des expériences de teinture passées et s'ajuste automatiquement aux changements de comportements des colorants en combinaison avec d'autres colorants, aux modifications des processus de teinture, aux changements des substrats, et aux autres facteurs influençant la teinture en laboratoire et en production.

### Datacolor Match Textile Plus

Notre logiciel premium et complet permet de créer des recettes de laboratoire complexes incluant tous les produits chimiques, les tableaux chimiques et les procédures pour préparer un document "prêt à l'emploi" pour le laboratoire. Il permet également aux utilisateurs de spécifier une paire de colorants devant être utilisée ensemble à un ratio fixe dans le calcul de la nouvelle recette, de trier les tableaux de recettes selon le coût, la différence de couleur, la cohérence des couleurs et d'autres paramètres, ainsi que de réaliser des correspondances de plusieurs couleurs (correspondance par lot) avec des critères de correspondance prédéfinis. Datacolor Tools Plus est inclus dans cette offre riche en fonctionnalités.

## Datacolor Match Textile

### Fonctions de préparation de la colorothèque

- Produits chimiques stockés pendant la préparation du colorant
- Jusqu'à 16 niveaux pour la caractérisation des colorants
- Gestionnaire de compatibilité des ingrédients
- Analyse de la qualité du colorant

### Fonctions supérieures de la correction de recette

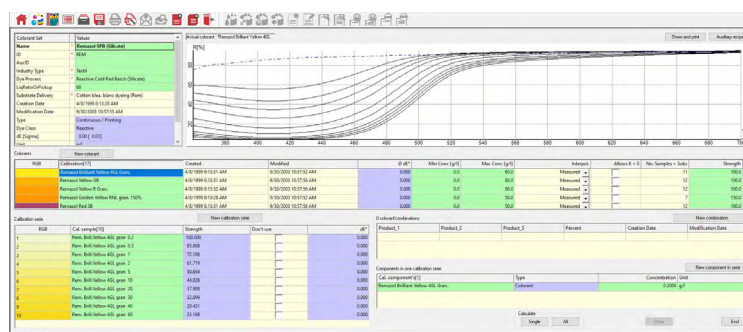
- Corriger une ou toutes les parties d'un tissu mélangé
- Analyse colorimétrique pour les décisions correctives
- Correction de la teinte basée sur le dH minimisé
- Compensation du standard pour la correction des recettes en fonction du processus

### Fonction de formulation avancée

- Créer des recettes pour la teinture par épuisement, en continu et par lots, l'impression et le mélange de fibres.
- Historique avancé des recettes, tri des données et capacités de recherche
- Plusieurs options d'optimisation des recettes, notamment le poids du dH et la constance des couleurs
- Les paramètres dépendants du client pour la prédiction de la formule peuvent être stockés
- Statut et emplacement de la recette définis par l'utilisateur
- Fonctionnalités d'exportation, y compris les courbes théoriques et l'exportation vers MS-EXCEL
- Contre-typage avec décalage du standard

### En option disponible sous forme de packages de fonctionnalités

- Contre-typage par lots et correction rapide
- Saisie manuelle de la recette
- Stockage et utilisation d'effets supplémentaires (substrat, etc.)
- Smart Match avancé avec un nettoyage automatisé des points SM
- Contre-typage multi-illuminants et multi-couleurs
- Créer des groupes de colorants basés sur les données techniques des colorants
- Travailler avec des relations de colorants fixes et des limites de concentration
- Procédés complets de teinture pour le laboratoire



Match Textile propose une préparation avancée des gammes de colorants pour une grande variété de méthodes de coloration textile allant de la teinture par épuisement, imprégnation et pad-batch à l'impression et au mélange de fibres

## Software Maintenance Support

Inscrivez votre Match Textile à un plan de Software Maintenance Support qui garantit un accès continu aux dernières mises à jour logicielles, une assistance experte par téléphone et e-mail, ainsi qu'une compatibilité avec les systèmes d'exploitation les plus récents. Restez à jour, maximisez la fiabilité et maintenez une efficacité optimale grâce au support complet de Datacolor.

## Configuration système

Composant	Recommandé
Système opérateur	Windows 10 et 11 (Pro ou Entreprise uniquement)
Cadre requis	Microsoft .NET Framework 4.7.2 ou supérieur
Processeur	Dual Core ou supérieur (voir Configuration requise pour le système d'exploitation Windows)
Mémoire	8 Go ou plus
Disque dur	500 Go
Afficher	1920x1080 - taille du texte uniquement prise en charge à 100 %
Carte graphique	Carte graphique prenant en charge OpenGL 2.1
Connexions	Série, USB, Bluetooth ou Ethernet (selon modèle de spectrophotomètre)
Système d'exploitation du serveur	Windows Serveur 2016, 2019, 2022
Exigences supplémentaires	SQL Serveur 2012 à 2019
Connexion Internet	Accès Internet recommandé pour les mises à jour logicielles et l'activation des licences

Remarque : des configurations système inférieures peuvent limiter les performances, la capacité de données et le fonctionnement de certaines fonctionnalités. Un processeur plus rapide, plus de mémoire et des disques durs plus rapides amélioreront considérablement les performances.

Pour plus d'informations, s'il vous plaît visitez: [www.datacolor.com](http://www.datacolor.com)