

# Datacolor® Match Textile

Intelligente Farbanpassung für Textilien



## Leistungsstarke und genaue Farbanpassungssoftware

Für Farbprofis in der Textilindustrie bietet Datacolor® Match Textile verbesserte Funktionalität und größere Benutzerfreundlichkeit. Optimieren Sie Textilrezepte basierend auf den Bedürfnissen Ihrer Kunden und steigern Sie die Effizienz durch vernetztes Farbmanagement. Steigern Sie die Produktivität und sparen Sie Zeit und Geld, indem Sie Ihren Farbentwicklungsprozess mit einer Komplettlösung optimieren, die durch globalen, branchenspezifischen Anwendungssupport unterstützt wird

Nachgewiesene Kostensenkungen:

Mit seinen hochmodernen Smart Match-Algorithmen bietet Datacolor Match Textile überlegene First-Shot-Matches und reduziert den Korrekturbedarf. Zu den weiteren Vorteilen gehören:

- Schnellere Bearbeitung von Laboranfragen
- Weniger Laborfärbungen
- Selbstlernendes System, das die Realität erfasst
- Bis zu 50 % Steigerung bei First-Shot-Matches

## Datacolor Match Textile

### Optimieren Sie die Farbentwicklung

#### Sorgen Sie während des gesamten Färbeprozesses für eine präzise Farbe

Datacolor Match Textile steigert deutlich die Genauigkeit der Rezeptberechnung und beschleunigt den Farbanpassungsprozess, was zu einer Verbesserung der Produktivität und geringeren Kosten führt.

#### Kosten- und qualitätsoptimiert

Gruppierte Formulierungseinstellungen erlaubt es Kunden die Matching-Ergebnisse einfach zu optimieren, Fehler zu eliminieren und schnellere Farbfreigaben sicherzustellen.

### Effizienz erhöhen

#### Sparen Sie Zeit und Geld mit einfach zu erstellenden Rezeptergebnissen

Die SmartMatch-Algorithmen bieten überlegene First-Shot-Ergebnisse und reduzieren den Bedarf an Korrekturen. Dies führt zu einem geringeren Rohstoffverbrauch und einem schnelleren Durchsatz.

#### Intuitiver Zugriff auf Tutorials und überlegene Funktionalität

Eine verbesserte Benutzeroberfläche und interaktive Tutorials sorgen für eine höhere Produktivität und verkürzen die Lernkurve.

### Sorgen Sie für Konsistenz

#### Reagieren Sie schnell auf anspruchsvolle Laboranfragen

Gewinnen Sie wertvolle Zeit und Wettbewerbsvorteile durch den schnellen Austausch von Rezepturen und Reflektionsdaten mithilfe der Rezeptkommunikationsfunktionen von Datacolor Match Textile.

#### Reduzieren Sie Korrekturen, indem Sie mit prozessbezogenen Standards arbeiten

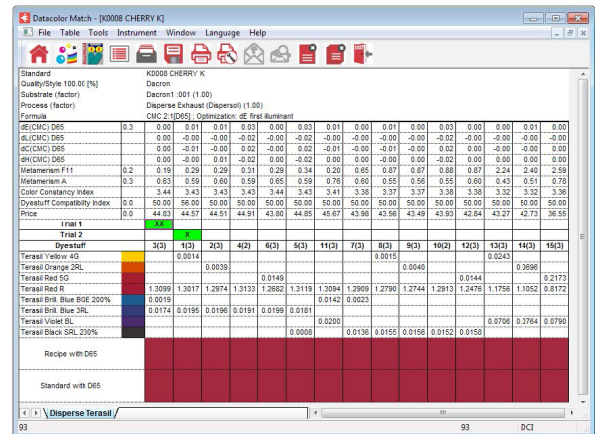
Farbtonschwankungen, die sich aus dem Nachfärbeprozess ergeben, können durch die Anwendung von Offset-Daten auf die ursprüngliche Formulierung berücksichtigt werden. Durch die Anwendung von Offset-Daten auf einen beliebigen Standard wird sichergestellt, dass immer das richtige Ziel gefunden wird.

# Datacolor Match Textile

## Hauptmerkmale

Die einzigartigen Funktionen und flexiblen Konfigurationsmöglichkeiten von Match Textile ermöglichen eine maßgeschneiderte Anpassung der Software an die Anforderungen jedes einzelnen Benutzers.

- Intuitive Benutzeroberfläche
- Benutzerdefinierte Rezeptstatuswerte
- Verbessertes Rezeptaustausch
- Kundenspezifische Matching-Parameter
- Integrierter Verlauf zur Verfolgung der Rezeptqualität
- Offset-Anpassung
- Optimierung der Farbkonstanz
- Multi-Lichtarten-Anpassung für reduzierte Metamerie
- Optimieren Sie dH für einzelne/mehrere Lichtarten
- Standard- und Smart-Match-Rezepte parallel
- Ausführliche Tutorials und informative Tipps des Tages
- Farbstoffkompatibilitätsmanagement, um die Verwendung bevorzugter Farbstoffe sicherzustellen
- 3D-Grafiken zur Unterstützung der Farbstoffauswahl



## Datacolor Match Textile Essentials

Eine leistungsstarke Einstiegssoftware für Formulierung und Korrektur, die entwickelt wurde, um Vertrauen und Geschwindigkeit für diejenigen zu bringen, die im Textillabor arbeiten. Jede Essentials-Lizenz umfasst eine Lizenz von Datacolor Tools Plus, unserer Premium-Software für umfassende Farbqualitätskontrolle.

## Datacolor Match Textile Standard

Ein Datacolor Match Textile- und Datacolor Tools-Paket der mittleren Stufe mit der exklusiven Datacolor SmartMatch Expertensystem-Technologie, das die vollen Vorteile aus vergangenen Färbereifahrungen zieht und sich selbst an Änderungen im Verhalten der Farbstoffe in Kombination mit anderen Farbstoffen, Veränderungen in den Färbeprozessen, Substratänderungen und anderen Faktoren im Labor- und Produktionsfärben anpasst.

## Datacolor Match Textile Plus

Unsere Premium-Software mit vollem Funktionsumfang bietet die Möglichkeit, komplexe Laborrezepturen zu erstellen, die alle Chemikalien, Chemikaliertabellen und Verfahren enthalten, um ein „einsatzbereites“ Dokument für das Labor vorzubereiten. Sie ermöglicht es den Benutzern auch, ein Farbstoffpaar zu spezifizieren, das in einem festen Verhältnis zueinander in die Berechnung des neuen Rezepts einbezogen werden muss, Rezepttabellen nach Kosten, Farbdifferenz, Farbkonstanz und anderen Parametern zu sortieren und mehrere Farben (Batch-Matching) mit vordefinierten Matching-Kriterien abzugleichen. Datacolor Tools Plus ist in diesem funktionsreichen Angebot enthalten.

## Datacolor Match Textile

### Funktionen zur Aufbereitung des Färbesortiments

- Während der Aufbereitung des Färbesortiments gelagerte Chemikalien
- Bis zu 16 Stufen zur Farbstoffcharakterisierung
- Kompatibilitätsmanager der Bestandteile
- Analyse der Farbstoffqualität

### Überlegene Rezeptkorrekturfunktionen

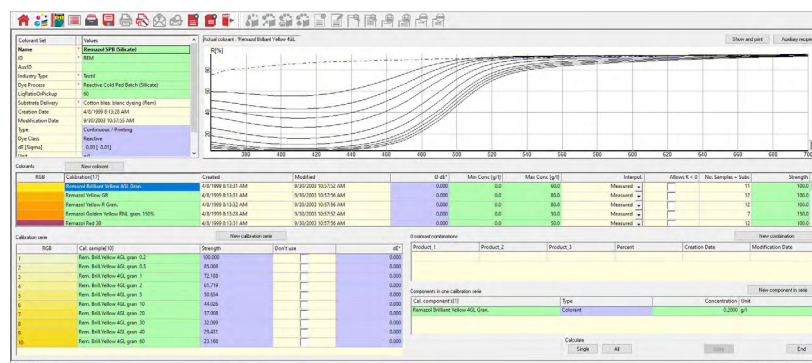
- Korrigieren Sie einen oder alle Teile eines Mischgewebes
- Kolorimetrische Analyse für Korrekturentscheidungen
- Farbkorrektur basierend auf minimiertem dH
- Offset-Standards zur prozessabhängigen Rezeptkorrektur

### Erweiterte Formulierungsfunktion

- Erstellen Sie Rezepte für Auszieh-, Kontinue und Semi-Kontinue-Färbungen, Druck und Fasermischung
- Erweiterter Rezeptverlauf, Datensortierung und Suchfunktionen
- Mehrere Rezeptoptimierungsoptionen, einschließlich dH-Gewicht und Farbkonstanz
- Kundenabhängige Einstellungen für Rezeptvorschläge können hinterlegt werden
- Benutzerdefinierter Rezeptstatus und -ort
- Exportmöglichkeiten einschließlich theoretischer Kurven und Export nach MS-EXCEL
- Offset-Anpassung für jeden Standard

### Optional als Feature-Pakete erhältlich

- Chargenabgleich und schnelle Korrektur
- Manuelle Rezepteingabe
- Speicherung und Nutzung zusätzlicher Effekte (Substrat etc.)
- Erweitertes Smart Match mit automatisierter Verwaltung
- Multi-Lichtarten- und Multi-Farb-Matching
- Erstellen Sie Farbstoffgruppen basierend auf den technischen Daten des Farbstoffs
- Arbeiten Sie mit festen Farbstoffverhältnissen und Konzentrationsgrenzen
- Komplette Färbeverfahren im Labor



Match Textile bietet eine fortschrittliche Farbaufbereitung für eine Vielzahl von Textilfärbemethoden vom Auszieh-, Kontinue- und Semi-Kontinue-Färben bis hin zum Bedrucken und Mischen von Fasern

## Software Maintenance Support

Melden Sie Ihre Match Textile für einen Software Maintenance Support-Plan an, der Ihnen fortlaufenden Zugang zu den neuesten Software-Updates, fachkundige Unterstützung per Telefon und E-Mail sowie Kompatibilität mit den neuesten Betriebssystemen gewährleistet. Bleiben Sie auf dem neuesten Stand, maximieren Sie die Zuverlässigkeit und erhalten Sie höchste Effizienz mit dem umfassenden Support von Datacolor.

## Systemanforderungen

Komponente	Empfohlen
Betriebssystem	Windows 10 und 11 (nur Pro oder Enterprise)
Erforderliches Framework	Microsoft .NET Framework 4.7.2 oder höher
Prozessor	Dual Core oder höher (siehe Windows-Betriebssystemanforderungen)
Erinnerung	8 GB oder mehr
Festplatte	500 GB
Anzeige	1920 x 1080 – Textgröße wird nur zu 100 % unterstützt
Grafikkarte	Grafikkarte unterstützt OpenGL 2.1
Verbindungen	Seriell, USB, Bluetooth oder Ethernet (je nachdem Spektralphotometer-Modell)
Server-Betriebssystem	Windows Server 2016, 2019, 2022
Zusätzliche Anforderungen	SQL Server 2012 bis 2019
Internetverbindung	Für Software-Updates und Lizenzaktivierung wird ein Internetzugang empfohlen

Hinweis: Niedrigere Systemkonfigurationen können die Leistung, Datenkapazität und den Betrieb einiger Funktionen einschränken. Ein schnellerer Prozessor, mehr Speicher und schnellere Festplatten steigern die Leistung erheblich.

Für weitere Informationen, besuchen Sie bitte: [www.datacolor.com](http://www.datacolor.com)